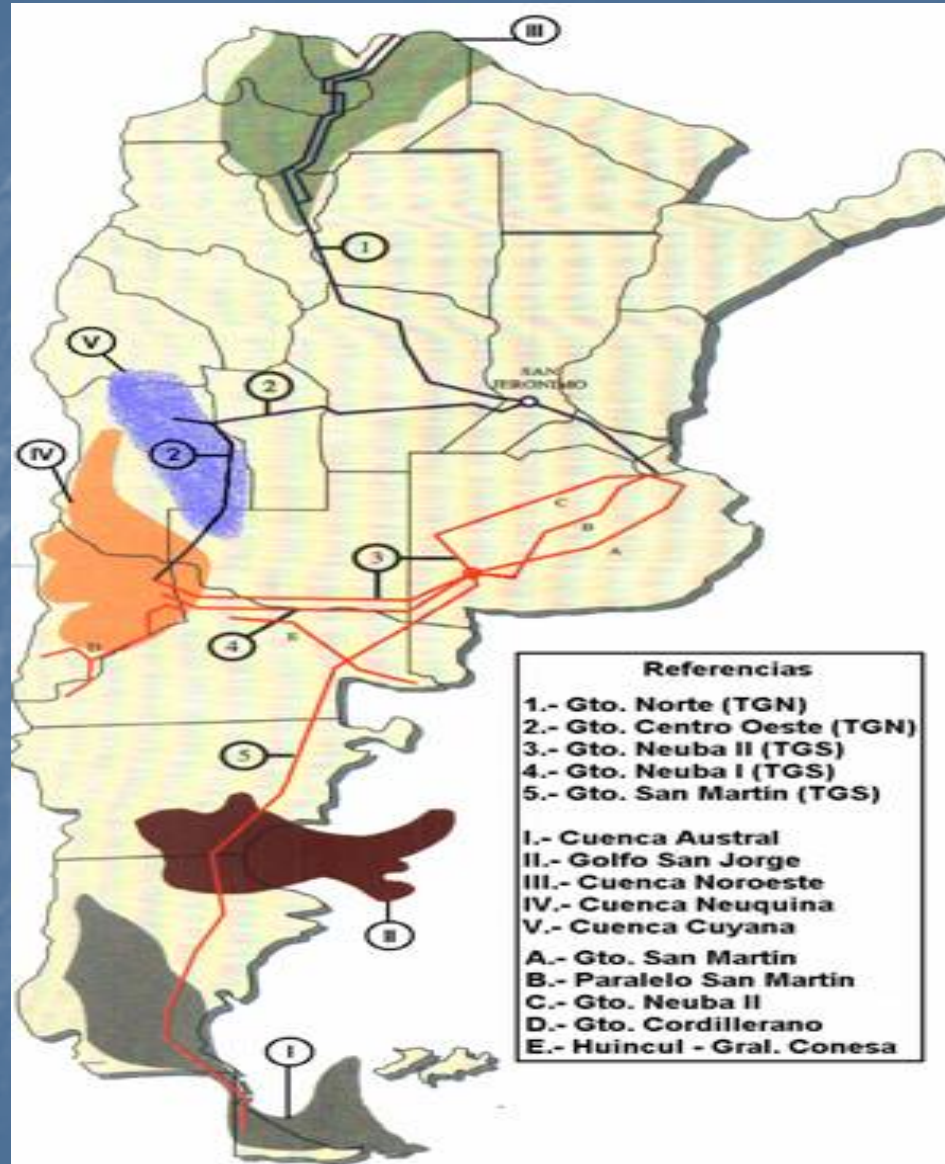


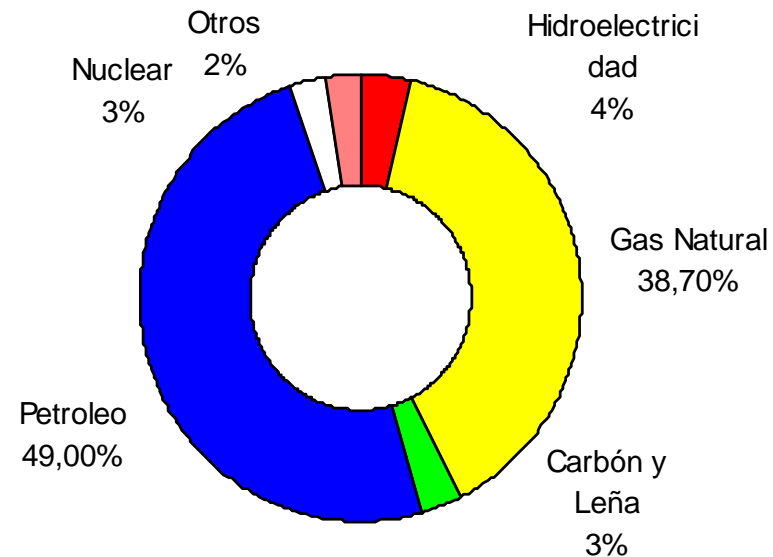
# “El Gas Natural en la Región Cuyo”

# CUENCAS SEDIMENTARIAS Y LINEAS DE TRANSMISION

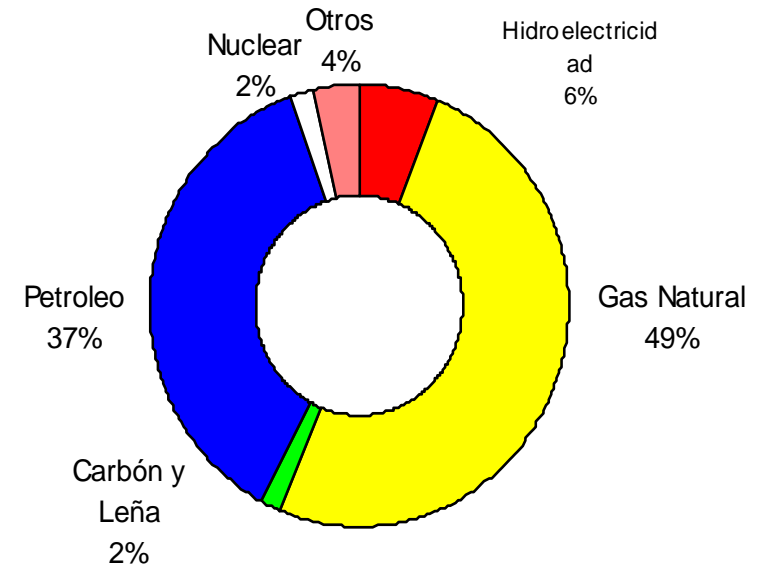


## EVOLUCIÓN DE LA DEMANDA (´98 - ´05)

### MATRIZ ENERGÉTICA ARGENTINA- 1.998



### MATRIZ ENERGÉTICA ARGENTINA - 2.005



➤ Cambió: Pasó del 38,7% al 49%.



## RESERVAS DE GAS NATURAL

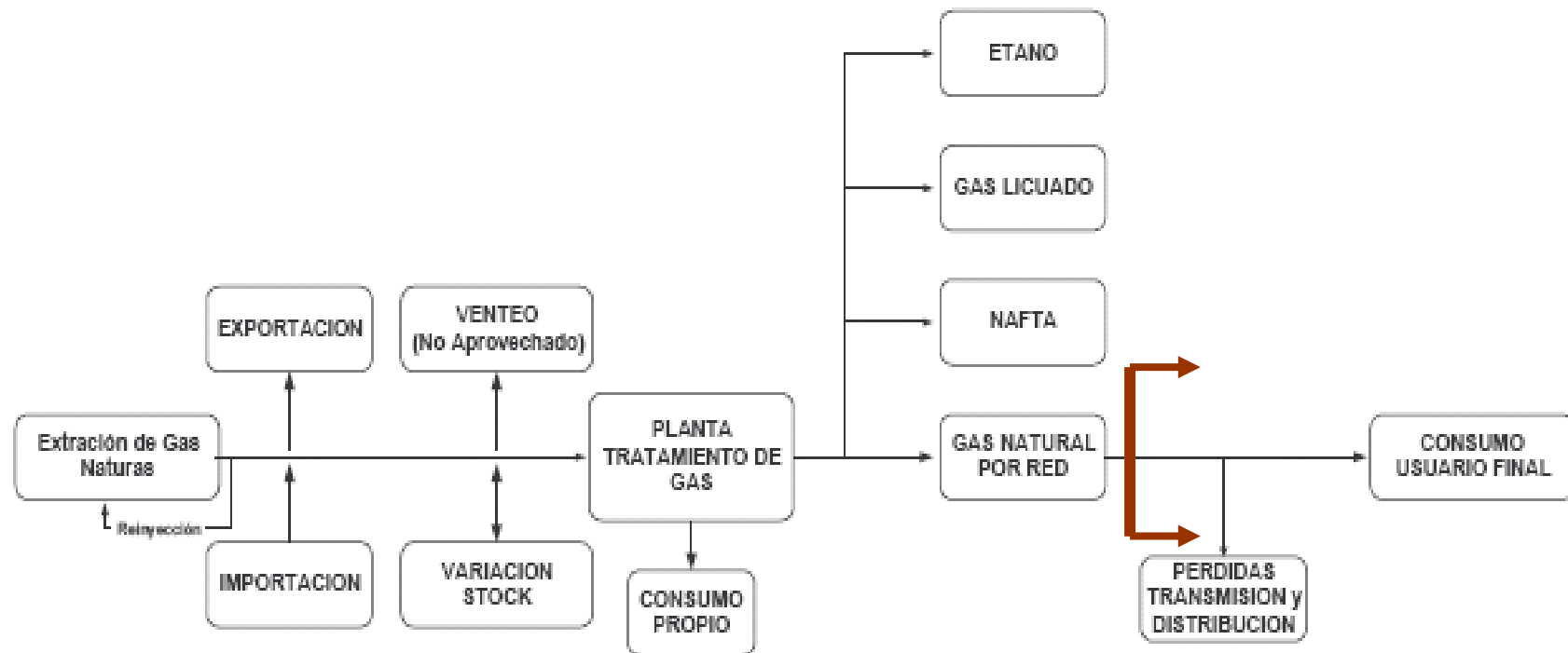
MILLONES DE M3			
	COMPROBADAS	PROBABLES	POSIBLES
TOTAL PAIS 2007	441.974	202.673	201.571
TOTAL PAIS 2006	446.156	227.039	251.709
HORIZONTE TEMPORAL			
AÑO 2007	11.1 Años	16.2 Años	21.2 Años
AÑO 2006	11.2 Años	16.85 Años	23.15 Años

Fuente: Secretaría de Energía de la Nación

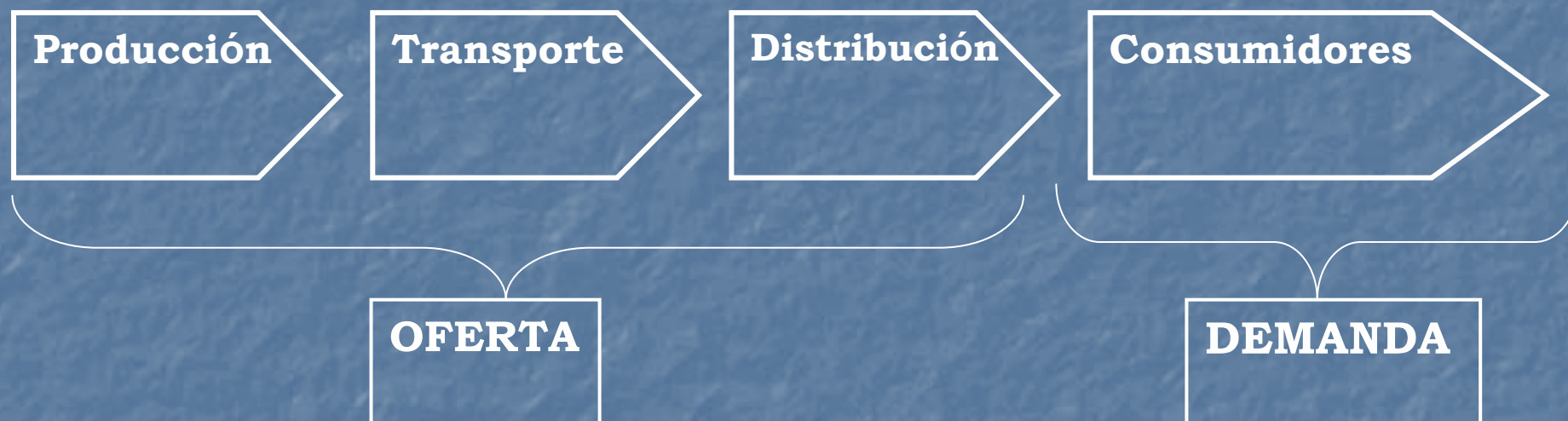
# CADENA DEL GAS

BALANCE ENERGETICO NACIONAL

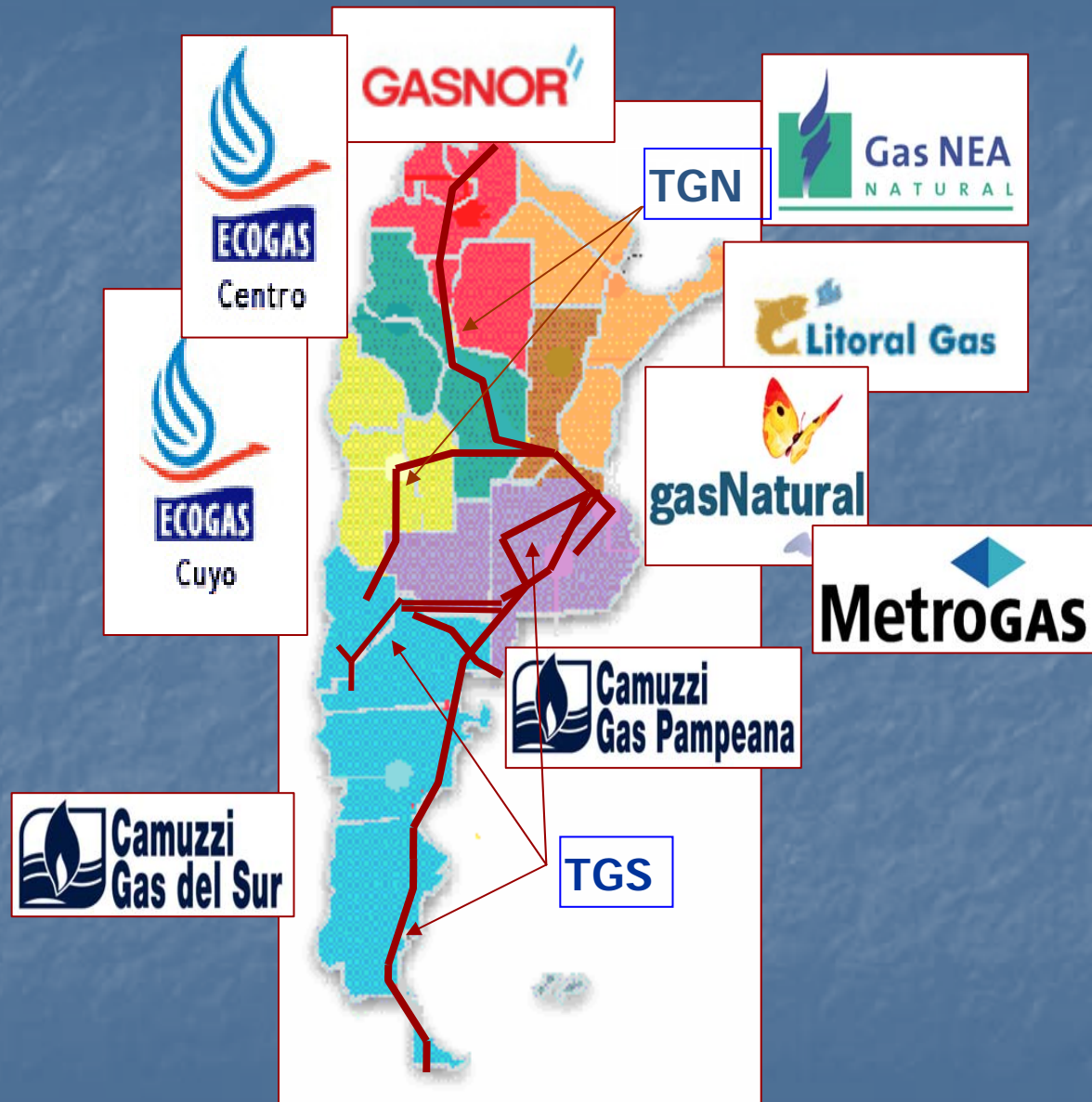
REPUBLICA ARGENTINA



## CADENA DEL GN



# TRANSPORTE Y DISTRIBUCION





## GASODUCTO CENTRO-OESTE\_(Análisis Técnico)

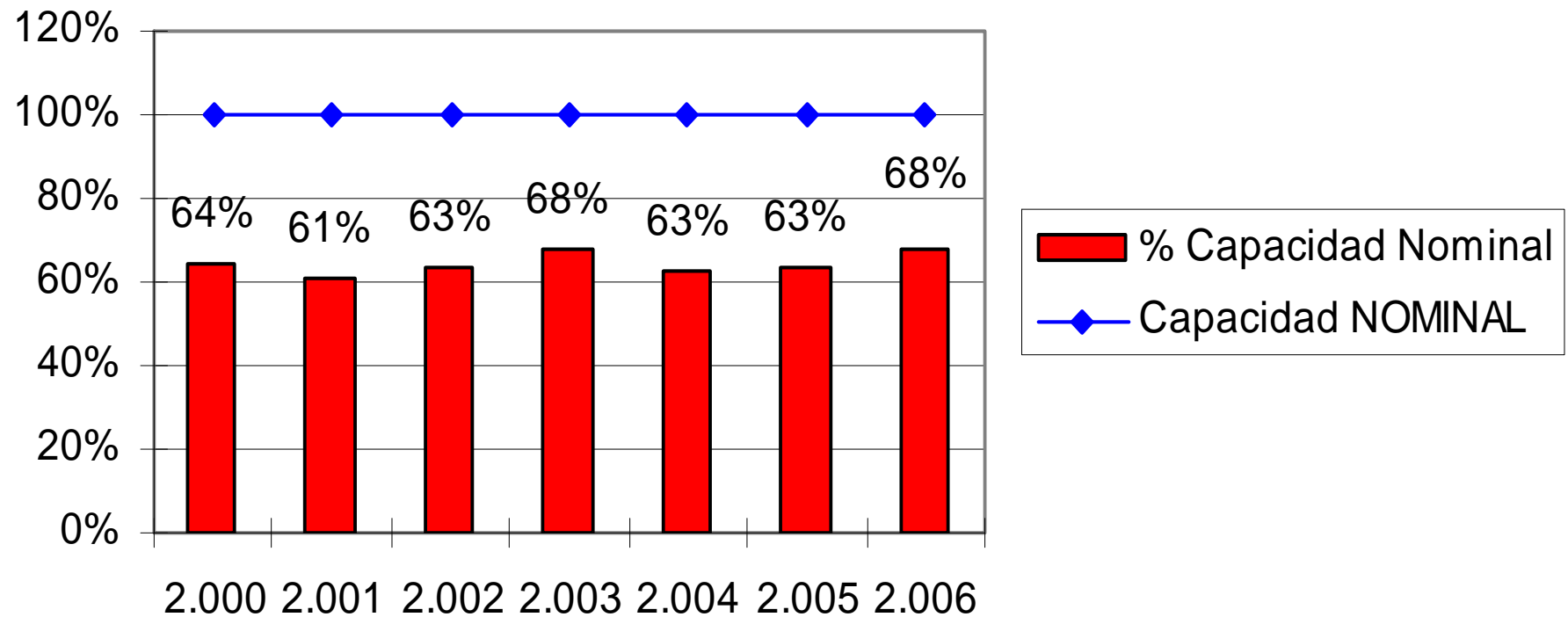


Tramos	L [Km]	D [“]
Troncal	1.257	30-18
Paralelos	890	30-24
	2.147	

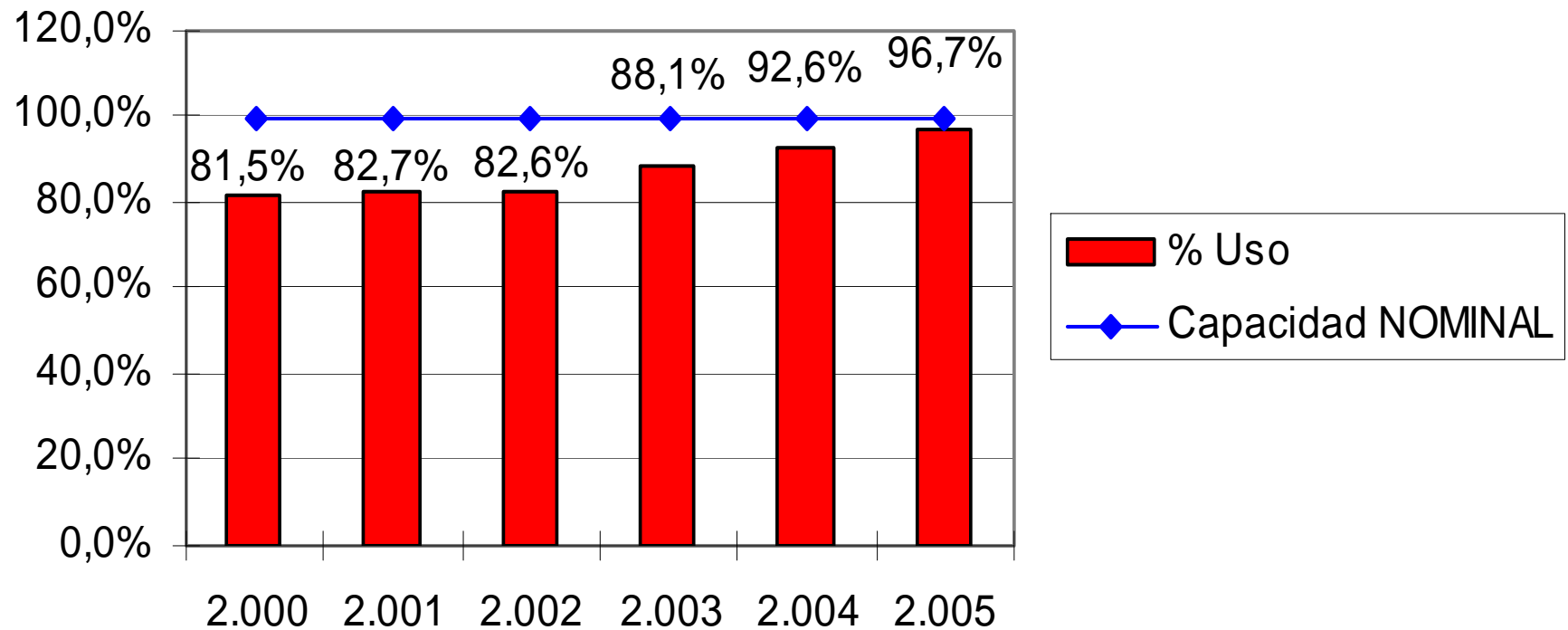
Compresores	9	172.000 HP
Capacidad [MMm3d]	32,8	



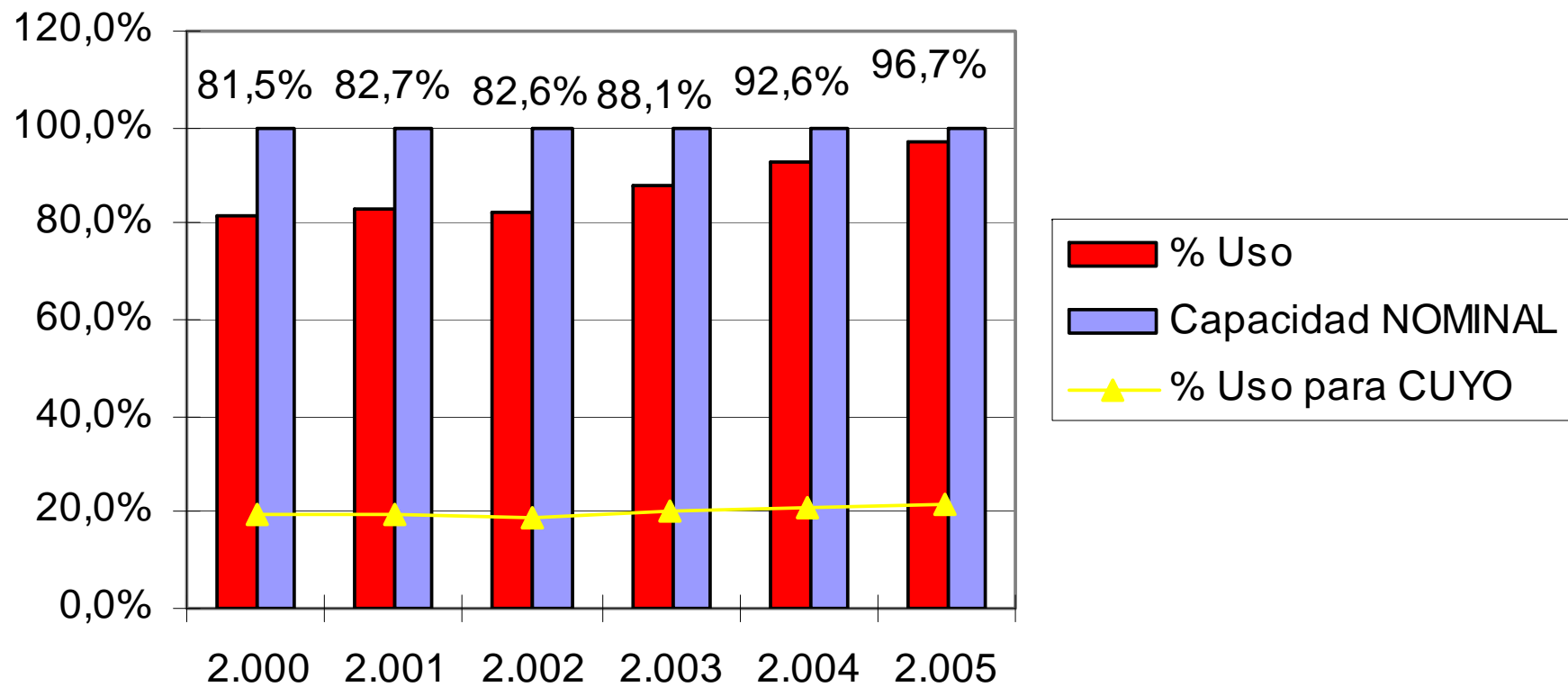
## % Uso de Capacidad NOMINAL (CO sin exportaciones)



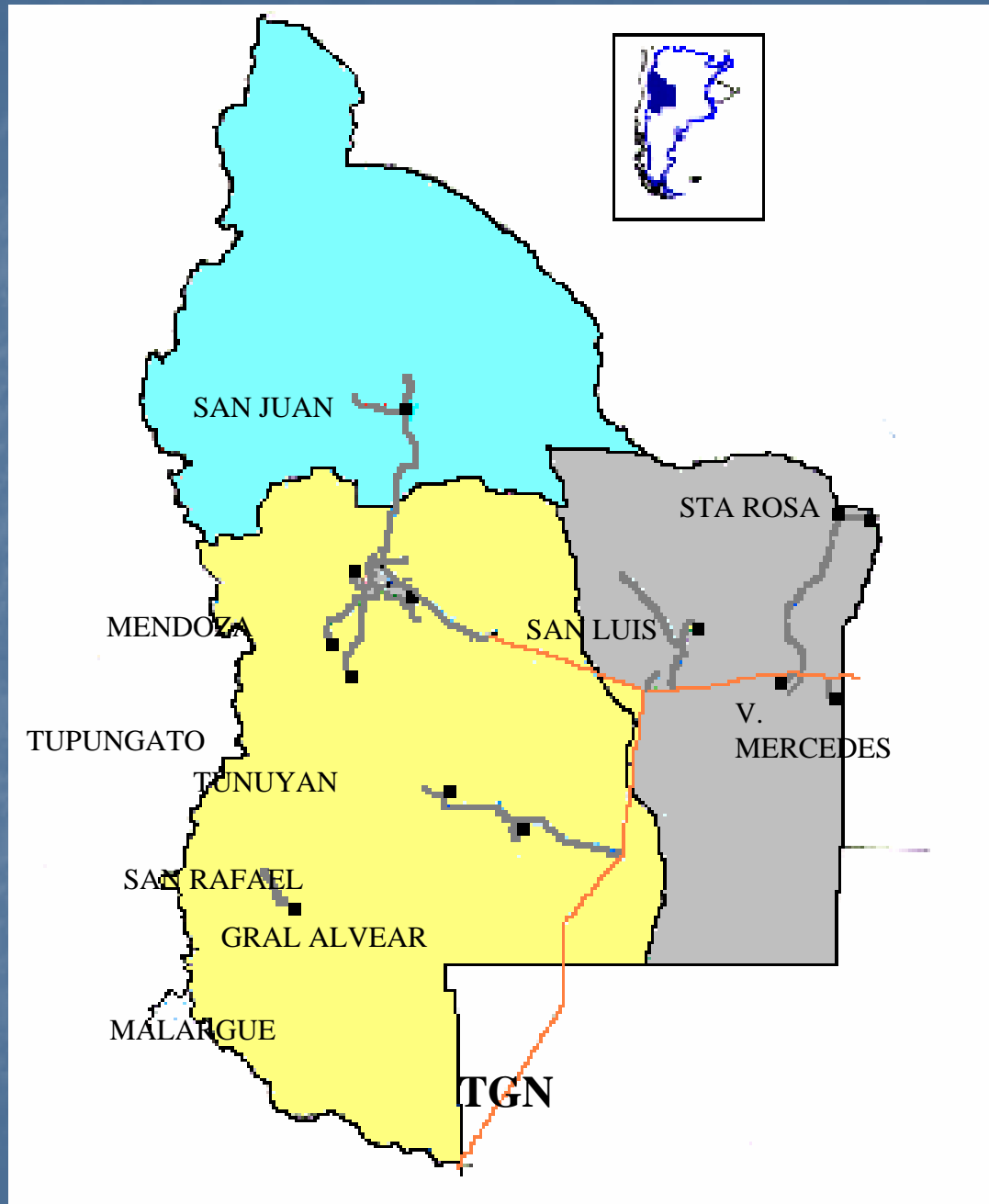
## Flujo Promedio Entregado en CO vs Capacidad de Transporte (Con exportaciones)



## Flujo Promedio Entregado en CO vs Capacidad de Transporte



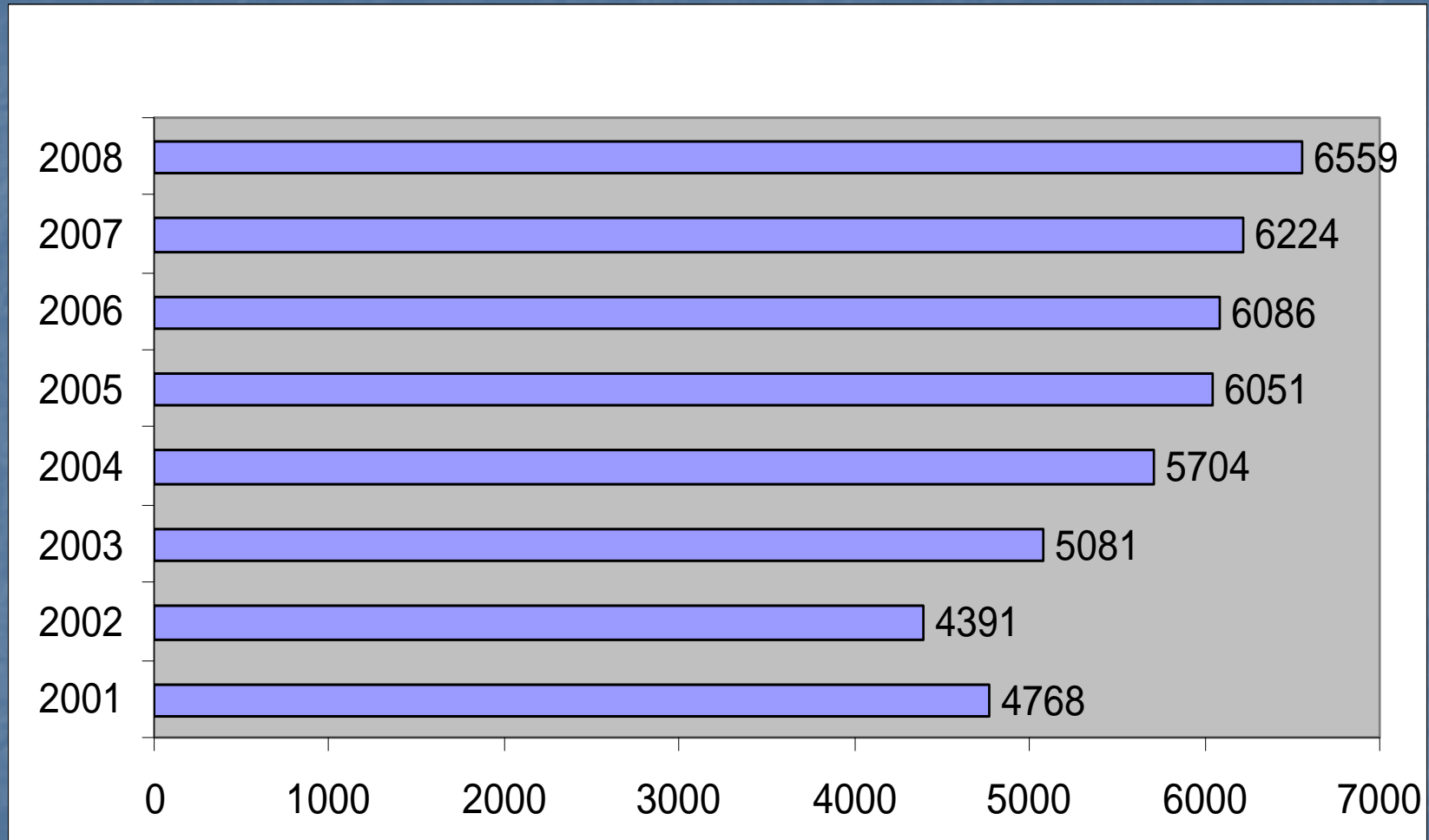
CHILE

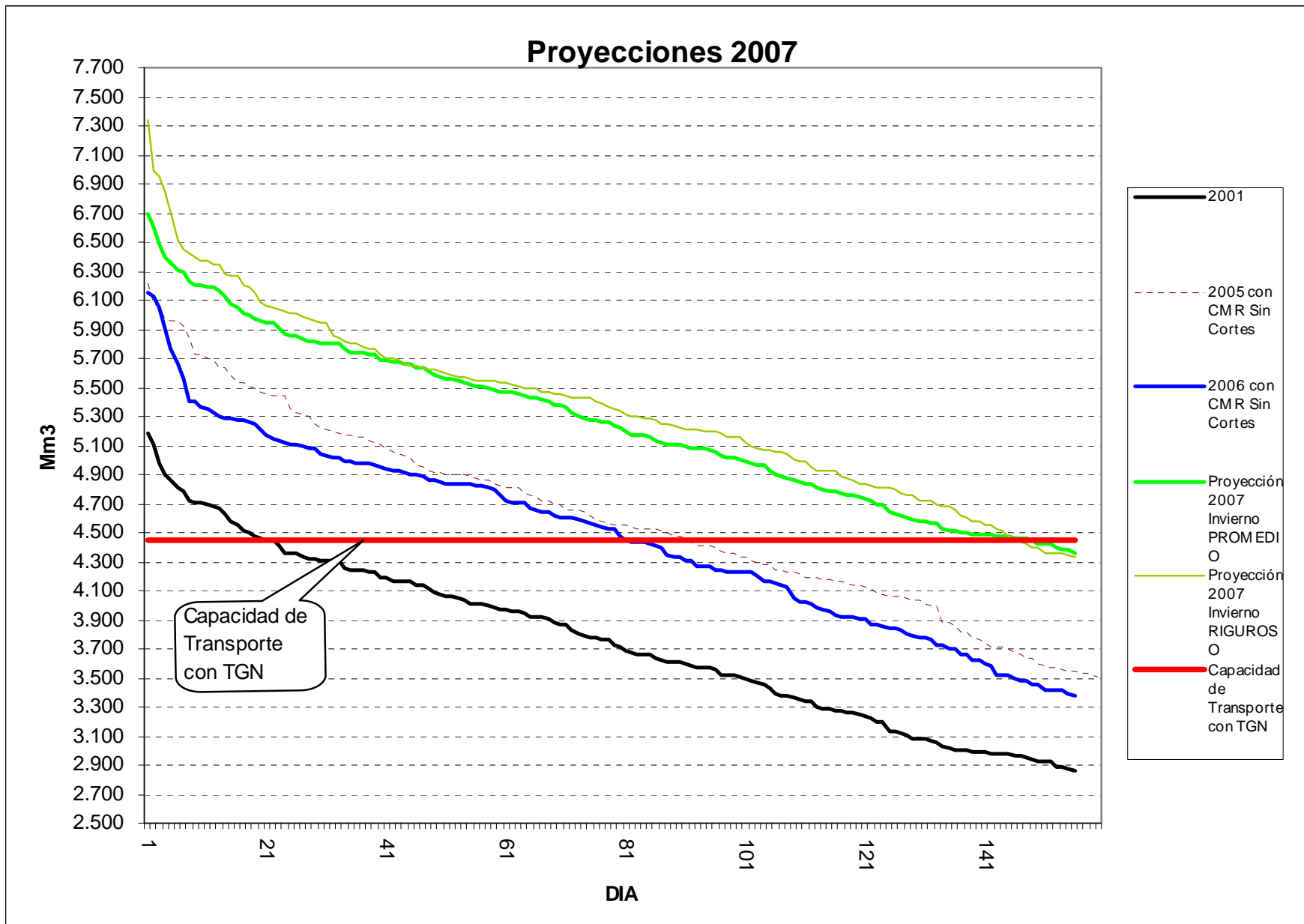


CTF = 4.450.000 m<sup>3</sup>/d



## GAS ENTREGADO EN CUYO EN Mm<sup>3</sup>/día





# METODOLOGÍA DE FINANCIAMIENTO DE OBRAS DE EXPANSIÓN (Fideicomisos)

## Antecedentes

- ✓ Gas del Estado- Actividad Integrada
- ✓ Ley 24076- Desintegración vertical de la actividad- Transporte y Distribución servicios Públicos Regulados.
- ✓ Dcto 180/04 creación del MEG y de los fondos fiduciarios y eficiencia asignativa del Mercado.

## Antecedentes (Cont.)

- ✓ La Licencia de Transporte preveía un método de Financiamiento de las expansiones (Factor K).
- ✓ El ENARGAS como Regulador de la actividad tenía directa participación.
- ✓ El Dcto 180/04 cambió la reglas de juego de la industria



## PERSPECTIVAS

- ✓ Deberá realizarse un mayor esfuerzo exploratorio (>Reservas).
- ✓ Precios y Tarifas alineados con la realidad económica (oferta-demanda-subsidios)
- ✓ Marco jurídico y Regulación transparentes y sustentables.
- ✓ Eficientizar el financiamiento de las expansiones (Fideicomisos).
- ✓ Cambios en el mercado de Consumo (otras tecnologías-sustituciones)
- ✓ Las ampliaciones aprobadas y previstas no satisfacen la demanda.
- ✓ Se mantiene el Principio de acceso abierto.

**MUCHAS GRACIAS**